

GALLERI
FORMAT

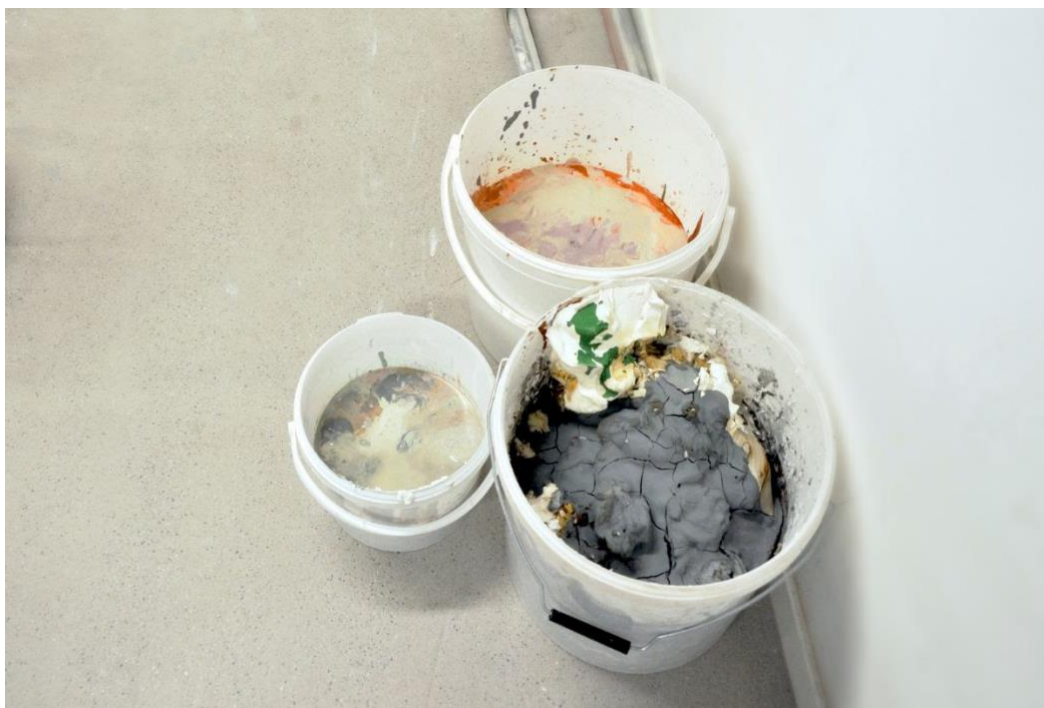
UTSTILLING

15 August - 22 September 2019

Katrine Køster Holst i dialog med Lisbeth Voigt Durand

Velkommen til utstillingsåpning Torsdag 15 august kl. 18.00

Utstillingen åpnes av keramiker Marit Tingleff.



I utstillingen har Køster Holst sammensatt et utvalg av installasjoner, verk og arkiver laget i tidsperioden 2000-2019. Samlet gir det innblikk i hvordan hun gjennom årene har arbeidet med både tradisjonelle og mer eksperimenterende metoder i sine undersøkelser av glasurmaterialet.

Noen av de viste arbeider er av eldre dato, men det er første gang de presenteres i en utstilling. Med tittelen *UnNgÅ rEgNeFeiL* refererer Køster Holst til refleksjoner rundt hvordan hun selv har tilegnet seg sin keramiske fagkunnskap, og stadig fortsetter med å finne nye uttryksmuligheter i glasurråstoffene. For henne blir de kunstneriske resultatene til på veien, sjelden som definerte mål, men mer som avkast av prosesser hvor hun har rettet oppmerksomheten mot det å utforske og oppdage.

I tillegg til egne arbeider har hun invitert Lisbeth Voigt Durand til å vise en rekke dreide skål- og urneformer med glasurer. I generasjon og kunstnerisk uttrykk ligger de to keramikere langt fra hverandre, men koblingen er ikke tilfeldig. Utstillingen er et ledd i en faglig dialog om glasur, keramikkhistorie og tradisjoner. Hvis man skal peke på et fellestrekk må det være begges vilje til å lete og finne, og gjenta undersøkelser mange ganger for å bli kjent med materialene.

Køster Holst skriver:

Jeg planlegger en arbeidsdag i sommerferien for å besøke Lisbeth i Danmark for å snakke videre om glasur. Jeg har forberedt en rekke spørsmål som overveiende handler om Segerformler og han som utviklet den mot slutten av 1800-tallet, en tysk kjemiingeniør ved navn Herman Seger. Formelen er en regnemetode man bruker for å analysere og utvikle keramiske glasurer. Metoden var revolusjonerende og har siden blitt anvendt verden over, både i industrien og av verkstedskeramikere. I dag er det kun få som har kunnskap og vilje til å utvikle glasurer fra bunn, og Lisbeth er en av de få jeg kjenner til.

I tillegg til de keramiske arbeider vil man i utstillingen også kunne lese tekstutdrag fra en samtale mellom de to. Dessuten vil tre essay *Glasuravfallet*, *Formlene* og *Keramikkovnen* som Køster Holst skrev mens hun arbeidet på sitt doktorgradsprosjekt inngå i utstillingen.

I mot slutten av utstillingsperioden er det planlagt en fagdag med foredrag om glasur.

Biografier

Lisbeth Voigt Durand (1946) er keramiker. Hun bor og arbeider nord for Kolding i Danmark. Opprinnelig er hun utdannet tradisjonell pottemaker etterfulgt av to år ved Istituto per La Ceramica, Laboratorio Tecnologico, Faenza, Italia. Hun var lærer og fagleder på Designskolen, Kolding, keramisk avdeling, 1971–2007.

Katrine Køster Holst (f. 1979) holder til i Drammen. Hun arbeider innen en eksperimentell del av det keramiske fagfeltet. I 2019 disputerte hun med doktorgradsprosjektet *Mineraler og naturfenomener – Kunstnerisk uttrykk gjennom regelbasert utforskning* ved Kunsthøgskolen i Oslo. Hun er tidligere utdannet fra Designskolen Kolding DK (1999-2003) og Kunsthøgskolen i Bergen (2003-2006). Dette er hennes tredje separatutstilling på Galleri Format.

